



2026年3月26日(木)

渋谷スクランブルスクエア株式会社

## 渋谷最高峰の展望空間 SHIBUYA SKYで、音と夜景、人が混じり合う 新たなナイトカルチャーイベントを4月28日に開催！

Jeremy Quartusやどんぐりず、田中知之 (FPM)の出演が決定。4/14(火)よりチケット販売を開始

「渋谷スクランブルスクエア」(以下、本施設)は、渋谷で最も高い場所に位置する SHIBUYA SKY を舞台に、音楽と夜景、そして人が混じり合うナイトカルチャーイベント「The Shibuya Week 2026 PROLOGUE at SHIBUYA SKY」(以下、本イベント)を4月28日に開催します。

本イベントは、毎年開催している渋谷カルチャーをテーマにしたフェア「The Shibuya Week」の一環として位置づけ、渋谷の街を見渡す渋谷最高峰のロケーションから、渋谷の夜の過ごし方を提案する企画です。

ただ音楽を聴き、夜景を眺めるだけでなく、同じ高さで、同じ景色を見つめ、同じ時間を共有することで、人と人が自然に混じり合い、交流が生まれる。渋谷の頂で生まれる“場そのもの”を楽しむ大人のための新しいナイトカルチャーイベントを目指します。



### <The Shibuya Week 2026 PROLOGUE at SHIBUYA SKY 概要>

【開催日時】2026年4月28日(火) 18時00分～23時00分

開館：16:30 開演：18:00 最終入場：21:20 閉館：23:00

【会場】SHIBUYA SKY 46階 屋内展望回廊「SKY GALLERY」

※当日は屋上および46階屋外へは入場できません

【入場料金】8,000円(税込)

【販売】4月14日(火)12時～数量限定販売

【特設ページ】[https://cms.shibuya-scramble-square.com/shibuyaweek\\_2026/](https://cms.shibuya-scramble-square.com/shibuyaweek_2026/) ※4月7日14時公開

【渋谷スクランブルスクエア公式HP】<https://www.shibuya-scramble-square.com/>

※イベントの実施時間などの詳細については、特設ページにて随時公開します

## 参加方法について

本イベントの特別チケットの事前購入が必要となります。4月14日(火)12時よりWEBにて限定販売を開始いたします。詳細は随時特設ページにてお知らせいたします。

【特設ページ】 [https://cms.shibuya-scramble-square.com/shibuyaweek\\_2026/](https://cms.shibuya-scramble-square.com/shibuyaweek_2026/) ※4月7日14時公開

SHIBUYA SKY PASSPORT (年間パスポート)をお持ちのお客さまは、ご登録のメールアドレスに3/26(木)頃ご案内のご連絡を差し上げます。そちらと合わせて内容をご確認ください。

イベント当日は開館時間になりましたら、SHIBUYA SKY 14階チケットカウンターにお越しください。

※本イベントは20歳以上の方のみ参加が可能です。

※当日入場前に写真付きの身分証明書を確認させていただきますので、必ずご持参をお願いします。

※20歳以上であることが確認できない場合は、ご入場いただけませんので予めご了承ください。

※ご購入後のキャンセル・払い戻しはできません。また、障がい者割引は適用されません。

※参加チケット(入場料込)は公式チケット購入サイト「Webket」で、限定販売をします。(定員に達し次第終了)

※チケットの転売は禁止しております。

※SHIBUYA SKY PASSPORT (年間パスポート)ではイベントにご参加いただけません。必ず事前に本イベントチケットをご購入ください。

※最終入場時間を過ぎた場合は、入場できませんので予めご了承ください。

※その他、特設ページ記載の注意事項を必ずご確認の上、ご購入ください。

## <The Shibuya Week 2026 (ザ・シブヤウィーク 2026) 概要>

【開催期間】2026年5月2日(土)~5月6日(水・休)

【テーマ】ALL TIME FAVORITE

【特設ページ】 [https://cms.shibuya-scramble-square.com/shibuyaweek\\_2026/](https://cms.shibuya-scramble-square.com/shibuyaweek_2026/) ※4月7日14時公開

【渋谷スクランブルスクエア公式HP】 <https://www.shibuya-scramble-square.com/>

※イベントの実施時間などの詳細については、特設サイトにて随時公開します

### The Shibuya Week とは

「世界最旬宣言」をビジョンに掲げる本施設が、渋谷の中心から、最旬のモノ・コト・トキを発信することを目的としてスタート。毎年さまざまなテーマを取り上げ、渋谷の街を盛り上げます。

## 出演者 ※一部ご紹介

### <DJ>

#### ■田中知之 (FPM)

音楽プロデューサー/選曲家として国内外で活躍。

FPM 名義で8枚のオリジナルアルバムをリリース。多数のアーティストの楽曲プロデュースや、布袋寅泰、東京スカパラダイスオーケストラ、UNICORN、サカナクション、Fatboy Slim、James Brown、Earth, Wind & Fire など100曲以上のRemixも手掛け、TVCM音楽、全米映画や海外ドラマ、演劇作品への楽曲提供も多数。

DJとしては、国内の有名フェスは元より、米国のコーチェラ・フェスティバルなど海外の有名フェスへの出演経験も多数。

各種商業施設やエンタテインメント・コンテンツの音楽~音響ディレクションも手掛け、東京2020オリンピック開閉会式、パラリンピック開会式では音楽監督を務めた。

2022年度より洗足学園音楽大学"音楽・音響デザインコース"の客員教授に就任。

<http://www.fpmnet.com/>



#### ■水原佑果

神戸出身。2016年、Towa Tei率いるイベント「RECORDS」のミュージックセレクターとしてDJの道を歩み始める。

レコード・ディギングに没頭し、レアグルーヴから神秘的な宇宙感漂う電子音楽まで、独自のサウンドをリズムカルに紡ぐ。ロンドンのNTSラジオにて自身の番組「Wave Flower」で定期的にミックスを発信し、埋もれたアーティストの再発掘やリバイバル文化への影響にも携わる。ヴォーカリストとしての表現も持ち、YMO(細野晴臣・高橋幸宏)メンバーとの共演も果たす。2025年夏、アムステルダムの名門レーベルRush Hourより、自身初のEP「Moondust」をリリース予定。



## ■yonyon

音楽レーベル Peace Tree 主宰。ソウル生まれ東京育ちというバックグラウンドを持ち、歌う DJ として幅広い世代に親しまれ、どこか聴きやすくかつ踊れる、エッジの利いたサウンドで多彩な BPM を縦横無尽にプレイするマルチアーティスト。ソングライティングも精力的に行い、ジャンル・言語の垣根を越えて直感的に組み立てていくそのリリックは、ポップで中毒性のあるグルーブと裏腹なリアルでメッセージ性の強い言葉が世界中のリスナーを虜にする。さらに、三宅健、サカナクション、たまごっち主題歌など様々な分野でリミックスやプロデュースワークを行い、作家としても日々奮闘中。全国各地を飛び回りながらも音楽を通じて愛と平和を広め続けている。



## <LIVE>

## ■Jeremy Quartus (ジェレミー・クォータス)

Nulbarich のボーカル・JQ によるソロプロジェクト。作詞・作曲・編曲・プロデュースをマルチにこなした HIP HOP, R&B をはじめ、多くのブラックカルチャーに影響を受けてきた経験を元に、より私的で内面的に表現の本質を追求するためにソロプロジェクトを 2025 年 7 月よりスタート。他アーティストへの楽曲提供やプロデュースも行い、DJ としても活動する。



## ■どんぐりず

ラッパーの森、トラックメイカー/プロデューサーのチョモからなる二人組ユニット。群馬県桐生市出身。音源、映像、アートワークに至るまでセルフプロデュースを一貫し、HOUSE. TECHNO を好み、ダンスミュージックでぶち上がることを目的に楽曲制作を行う。2020 年「powerful passion」の MV が SNS 上で話題になり、注目を集め、同年にリリースしたシングル「マインド魂」は Apple Music の 2020 年ベストソング 100 に選出。翌年にはシングル「NO WAY」が世界的なストリーミング・ヒットを記録。2022 年に出演したフジロックフェスティバルでは深夜帯にもかかわらず入場規制となる。その後も数々の大型音楽イベントへの出演やコラボレーション作品のリリースなどを経て、2024 年 4 月に独立。同年、アルバム「DONGRHYTHM」をリリース。常にフロアを意識した音を作り、世界中で注目を集めている。



## ■ZIN (ジン)

福岡県生まれ。18 歳より大阪を拠点にシンガーソングライターとしてのキャリアをスタートさせる。R&B/SOUL を軸に、そのスタイルは時に優しく、時にダイナミックに人間の深層を浮かび上がらせるような独自のサウンドを追求している。痺れるような低音の深みと、透き通るような高音の両方を併せ持つ歌声はまさに唯一無二である。ソングライティングに定評があり、様々なアーティストとのコラボレーションや楽曲提供も行う。2023 年 9 月にはフルアルバム「CURVE」をリリースし業界内外でも高い評価を得た。同アルバムのリリースツアーも全国 4 箇所で行われ、ファイナルの渋谷 WWWX は SOLD OUT し、2024 年 1 月には Billboard live YOKOHAMA での追加公演、サマーソニック 2024、りんご音楽祭 2025、Billboard live Tour や Billboard live Taipei 公演を行うなど、今注目の集まるアーティストである。また関西を中心に活動するアーティストコレクティブ「Souflex」の一員としても活動中。



その他出演者やタイムテーブルなどは The Shibuya Week 2026 特設ページ (4 月 7 日 14 時公開) をご確認ください。

## ▷ SHIBUYA SKY について

### ■SHIBUYA SKY

本施設は、14 階～45 階の移行空間「SKY GATE」、日本最大級の屋上展望空間「SKY STAGE」、46 階の屋内展望回廊「SKY GALLERY」の 3 つのゾーンで構成されています。渋谷最高峰の地上 229m から広がる 360 度の景色を眺めるにとどまらず、一連の体験を通じて知的好奇心を刺激し、想像力を育む展望装置です。

名称：SHIBUYA SKY

フロア：14 階 (チケットカウンター)、45 階・46 階 (屋内展望施設)、屋上 (屋上展望空間)

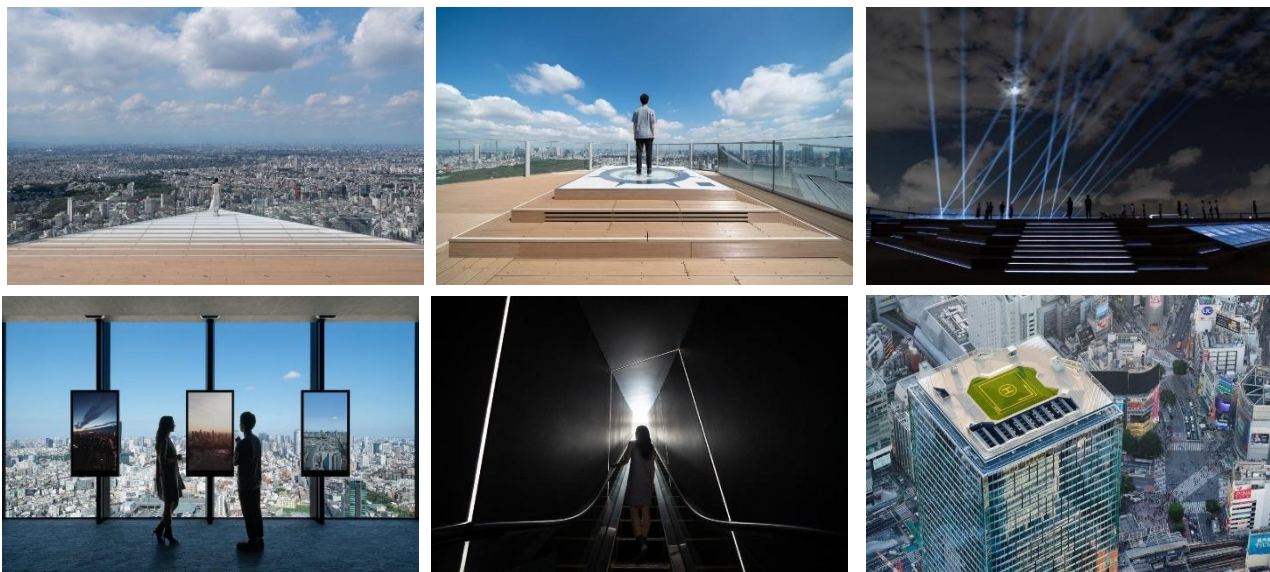
高さ：地上 229m

営業面積：屋上展望空間 約 2,500 m<sup>2</sup>、屋内展望施設 約 3,000 m<sup>2</sup>

営業時間：10:00～22:30 (最終入場 21:20) ※最新の営業時間は公式 WEB サイトをご確認ください

休 館 日 : 元日 (※臨時休館日あり)

公式 WEB サイト : <https://www.shibuya-scramble-square.com/sky/>



#### <ご入場にあたってのお願い>

※SHIBUYA SKYは、地上229mの屋上展望空間を有する施設です

※お客さまの安全確保のため、持込み禁止物や禁止行為のルールを定めています

※詳しくは、公式WEBサイト <https://www.shibuya-scramble-square.com/sky/ticket/#sec-note>

館内にて掲示している案内サインなどでご確認ください

※ルールをお守りいただけない場合、ご入場のお断りやご退場をお願いする場合があります

#### <施設およびチケットに関するお問合せ先>

SHIBUYA SKYお問い合わせ窓口 TEL : 03-4221-0229 (受付時間10:00~20:00)

#### <渋谷スクランブルスクエア 概要>

名 称 : 渋谷スクランブルスクエア / SHIBUYA SCRAMBLE SQUARE  
事業主体 : 東急(株)、東日本旅客鉄道(株)、東京地下鉄(株)  
所 在 : 東京都渋谷区渋谷2丁目24番12号  
用 途 : 事務所、店舗、展望施設、駐車場など  
延床面積 : 第Ⅰ期(東棟)約181,000㎡、第Ⅱ期(中央棟・西棟)約96,000㎡  
階 数 : 第Ⅰ期(東棟)地上47階 地下7階、  
第Ⅱ期(中央棟)地上10階 地下2階、(西棟)地上13階 地下5階  
高 さ : 第Ⅰ期(東棟)229.7m、第Ⅱ期(中央棟)約61m、(西棟)約76m  
設 計 者 : 渋谷駅周辺整備計画共同企業体  
※(株)日建設計、(株)東急設計コンサルタント、(株)JR東日本建築設計、  
メトロ開発(株)  
デザイナー・アキテクト : (株)日建設計、(株)隈研吾建築都市設計事務所、(有)SANAA 事務所  
運 営 会 社 : 渋谷スクランブルスクエア(株)  
※東急(株)、東日本旅客鉄道(株)、東京地下鉄(株)の3社共同出資  
開 業 : 第Ⅰ期(東棟)2019年11月1日  
第Ⅱ期(中央棟・西棟)2031年度(予定)  
U R L : <https://www.shibuya-scramble-square.com>



▲渋谷スクランブルスクエア外観

<本件に関する報道関係者さまからのお問合せ先>  
渋谷スクランブルスクエア PR 事務局 (株式会社サニーサイドアップ内)  
担当: 切明 (080-4652-4623)、國井 (080-9175-6108)  
E-mail: scramble\_square\_pr@ssu.co.jp