

2026年4月7日(火)
渋谷スクランブルスクエア株式会社

渋谷の“最旬”が交差する「The Shibuya Week 2026」を開催！

フードプロデューサー『車田篤』監修のシブスク限定メニューや
タワーレコード渋谷店とのコラボ、ファッションのフリーマーケットなど
カルチャーを体感する5日間

「渋谷スクランブルスクエア」(以下、本施設)は、「The Shibuya Week 2026」(以下、本フェア)を2026年5月2日(土)から5月6日(水・休)まで開催します。



本フェアは、「世界最旬」をビジョンに掲げる本施設が、カルチャーの街・渋谷の中心から、最旬のモノ・コト・トキを発信するイベントです。

今年のテーマは「ALL TIME FAVORITE」。どの時代にも新たなカルチャーを生み出してきた街・渋谷の魅力を、世代やジャンルを横断して体感できる、多様なカルチャー体験として展開します。

期間中は、食・音楽・ファッション・アートのキーパーソンが集結。多様な感性が交差する渋谷ならではの魅力を、会期を通して楽しめる回遊型のプログラムとしてお届けします。訪れるたびに新しい発見や出会いがある、特別な5日間をぜひお楽しみください。

<The Shibuya Week 2026 概要>

【開催期間】2026年5月2日(土)～5月6日(水・休)

【テーマ】ALL TIME FAVORITE

【特設ページ】https://cms.shibuya-scramble-square.com/shibuyaweek_2026/

【公式HP】<https://www.shibuya-scramble-square.com/>

※イベントの実施時間などの詳細については、特設ページにて随時公開します

「TOPIC①」フードプロデューサー『車田篤』監修メニューが楽しめるフードイベントを開催

車田篤さんが率いるLDFS inc.によるスペシャルフードPOP UP「THE GOOD TASTE CLUB」が本フェアに期間限定イベント出店します。車田さんは、原宿・表参道エリアで20年以上にわたり食を起点とした都市カルチャーと場づくりを手がけてきたフードプロデューサーです。今回は、多彩なメニューが集結し、本イベント限定のオリジナルドーナツも登場。渋谷フードカルチャーのエネルギーを体感できる、新しい都市型イベント体験を創出します。

■メニュー紹介

・ドーナツ from GOOD TOWN DOUGHNUTS **本イベントオリジナルメニュー**

本イベントオリジナルメニュー「THE GOOD TASTE CLUB」ロゴ入りドーナツ。クラシックグレイズド、チョコレートクランチ、京都宇治抹茶、そしてスペシャルフレーバーのトロピカルベリーの4種をご用意しました。



・魯肉飯 from LUCKY ALEXANDER CHINA

コーゲンたっぷりの皮付き豚バラ肉を特製の五香粉を加えてじっくり煮込んだ魯肉飯。半熟卵と高菜を添え、コク深い旨味がご飯と絡む癖になる味わいです。



・スライダー from THE GREAT BURGER / 和牛ミニバーガー

和牛パティを使用した贅沢なミニバーガー。餡色に痛めたオニオンと特製ヒッコリーソースが旨味を引き立て、コンパクトながら満足感のある一品に仕上げました。



■車田篤

株式会社 LDFS 代表。

2002年に独立開業し、現在は東京・原宿「THE GREAT BURGER」を核に東京を代表とするアメリカン業態の飲食店のほか、飲食店のメニュー開発を行う。オペレーション構築はもちろん店舗デザイン、インテリア、グラフィックデザイン、などを全て自ら手がけている。

2016年、「GOOD TOWN DOUGHNUTS」でカリフォルニアへ進出も果たした。旅、食、街、人、自然からモノ・コトをインプットし、それらを自分のフィルターを通しさまざまな方法で表現している。



<コメント>

今回のイベントでは、和食からベーカリーまで多様な業態を持つ私たちの強みを凝縮した“集合体”として、複数のメニューを用意しました。食を通じて渋谷のカルチャーそのものを肌で感じていただくとともに、この場所ならではの体験をお楽しみください。

◀TOPIC②▶渋谷ミュージックカルチャーの象徴『タワーレコード渋谷店』とコラボ

渋谷のミュージックカルチャーを象徴する存在である<タワーレコード渋谷店>と連携し、音楽を軸としたカルチャープログラムを展開します。会場では、DJプロデュースによる音楽演出や関連企画を通じて、来場者が滞在しながら音楽カルチャーに触れられる空間を創出。買いものや飲食とあわせて楽しめる、回遊性の高い音楽体験を提供します。

■タワーレコード渋谷店

渋谷区に位置するタワーレコードの旗艦店。日本最大級のCDショップとして国内外に広く知られている。音楽ソフトの販売に加え、書籍や関連グッズの展開、アーティストによるインスタイベントや展示などを通じて、日本の音楽カルチャーを発信する拠点として重要な役割を担っている。

TOWER RECORDS SHIBUYA

◀TOPIC③▶Mayuri、深沼薫らが参戦。カルチャーシーンを彩る「Private Stock Market」開催！

渋谷カルチャーの大本命であるファッション。昨年好評を博したフリーマーケット「Private Stock Market」を今年も開催します。渋谷を拠点に活動するファッション業界関係者をはじめ、モデル、クリエイター、アーティストなどが自ら出店し、出店者とのリアルなコミュニケーションを楽しみながら直接購入できる、この場所ならではのフリーマーケットです。

■「Private Stock Market」出店者紹介

・深沼薫 ファッションディレクター

大手セレクトショップでバイヤー20年、ディレクターを約13年務め2021年に独立。海外で出会ったさまざまな文化やカルチャーがミックスされたスタイルに感銘を受け、欧米やアジアの文化がミックスされた感覚を表現したスタイルを発信すべく、2022年SSシーズンより「H.A.O」を立ち上げる。

H.A.Owell

・Mayuri モデル

SNSをきっかけに注目を集め、2020年に週刊プレイボーイへの出演を機に活躍の幅を広げる。グラビアからファッション、ビューティーまでジャンルレスに活躍。

SNSではライフスタイルや飾らないリアルな魅力を発信し、男女問わず共感を集める存在として、モデル・タレントとして幅広く活動中。

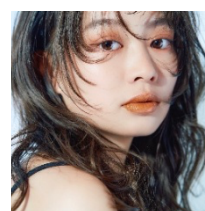


・木咲ほのか モデル / DJ

HIPHOP、R&B、ハウスを得意ジャンルとし、幅広い世代に響く音楽を追求。ファッションブランド「atmos」や「niko and...」のレセプションをはじめ、「Zero Tokyo」、「不眠遊戯ライオン」、「Solfa」など都内を代表するクラブで精力的にDJとして活躍。

スタイリッシュで洗練された選曲でオーディエンスを魅了し続けている。

※DJとして会場の音楽演出も担当



・SEZAN (聖傘) クリエイティブコレクティブ

「世界をMUJAKIに。」をミッションに掲げ、渋谷を拠点に活動する次世代のクリエイティブコレクティブ。

モデル、インフルエンサー、クリエイター、俳優、DJなど、

個性豊かなメンバーが揃い、現在進行形で急拡大中。



◀TOPIC④▶ 伝説のショップ『tokishirazu 市之瀬智博』プロデュースのカルチャーコレクティブ

日本のハイストリートシーンを牽引してきた市之瀬智博さんがキュレーターとして参画するカルチャーコレクティブを開催。“ALL TIME FAVORITE”を基準にセレクトされたアイテムやコラボレーターによる特別企画をラインアップ。

クリエイターや業界関係者の審美眼によってセレクトされた私物や、ここでしか出会えない一点物などが並び、出店者とのリアルなコミュニケーションを楽しみながら購入できる、渋谷らしいカルチャーマーケットを展開します。

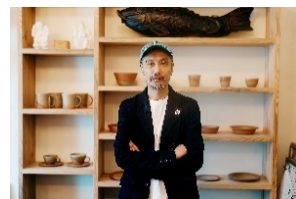
また、期間中は、カルチャーキーパーソンによるトークイベントなども予定しており、来場者が渋谷カルチャーを多角的に体感できるプログラムをお届けします。

■キュレーター紹介

・市之瀬智博 <tokishirazu>

日本のハイストリートカルチャーを体現してきたキュレーター/ディレクター。セレクトショップ「時しらず」の立ち上げに参画し、モードとストリートを横断する独自の編集感覚でSceneに新たな文脈を提示してきた。

<tokishirazu>を拠点に、ジャンルを越えたコレクティブな価値創出と、新たな才能の発掘・発信を続けている。



<コメント>

“積み重ねてきたもの”と“これから生まれるもの”が交差する、渋谷ならではの多様なカルチャーが混ざり合う面白さを表現したく、今回はジャンルを問わず、私自身が『この人の選ぶものを見てみたい』と信頼を置くカルチャーの体現者たちに声を掛けました。まずは私自身がこの場を楽しむことで、その空気感が訪れる方々にとっての心地よく刺激的な体験に繋がることを願っています。

■出店ブランド紹介

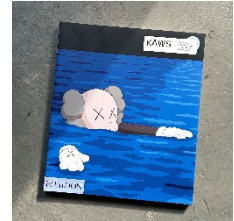
・梶原由景 <LOWERCASE>

<LOWERCASE>代表。元 BEAMS クリエイティブディレクター。
ソニーとのデザインホテル・プロジェクトを行うなどファッション界における異業種コラボレーションの草分けとして知られる。
デジタル、デザインからアパレルまで幅広い業界にクライアントを持つ。



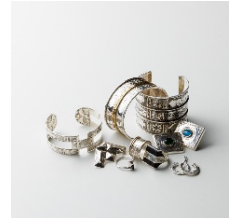
・<BLANK MAG>

愛知県豊橋市にギャラリーを構える<BLANK MAG>。
2025年にニューヨークローワーイーストエリアに出店するなど勢いあるギャラリー。
オリジナルレーベル「SO MANY BOOKS,SO LITTLE TIME」の
エクスクルーシブコレクションを中心にオリジナルとセレクトをミックスして出店。



・<KNOW//MADE>

サハラ砂漠の遊牧民トゥアレグ族の職人によるすべて手仕事で仕上げた
シルバーアクセサリ。作り手の思いをのせ、イメージが意匠に、
金属の塊がジュエリーに昇華する過程も伝える。
本イベントのためにトゥアレグ族にオーダーしたアクセサリを展開。



◀TOPIC⑤▶キービジュアルを『佐々木俊(AYOND)』が担当

本フェアのキービジュアルは、渋谷クリエイティブカルチャーの最前線で活躍するクリエイター佐々木俊さん (AYOND)がアートディレクションを担当。イベントスペース Scene12 を架空の公園“428 番地公園”として演出し、人工芝とキービジュアルの世界観が交わる空間で、都市の中にながらも公園のような開放感とカルチャーモードを創出します。

■ AYOND

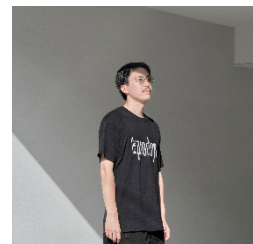
2016年に佐々木俊が設立したデザイン事務所。
これまでの仕事に、詩人・最果タヒの「夜空はいつでも最高密度の青色だ」等の
著書や詩の展示構成、「デザインの(居)場所」(東京国立近代美術館) 宣伝美術や
「NHK 紅白歌合戦」番組ロゴのデザインなどがある。

【公式 HP】 <https://ayond.jp/>

AYOND
(アヨンド)

■佐々木俊 グラフィックデザイナー

2010年多摩美術大学グラフィックデザイン学科卒業。アドブレン、
グリッツデザインを経て、2016年AYONDを設立。
主な受賞歴として、2020年JAGDA新人賞、
2024年世界ポスタートリエンナーレトヤマ銀賞などがある。



■会場イメージ



◀ TOPIC⑥ ▶ 渋谷スクランブルスクエアアプリ「10%ポイントバックキャンペーン」

4月24日(金)～27日(月)まで、渋谷スクランブルスクエアアプリでのお支払いでスクランブルポイントがお得に貯まるキャンペーンを開催します。

【対象期間】4月24日(金)～4月27日(月)

【対象店舗】全店舗

【対象条件】渋谷スクランブルスクエアアプリのダウンロード&決済手段登録

【ポイント付与率】渋谷スクランブルスクエアアプリでのお支払い金額100円(税込)につき物販・レストラン・カフェは10%、食品は3%のポイントを付与します

※渋谷スクランブルスクエアアプリでの決済にのみご利用いただけます



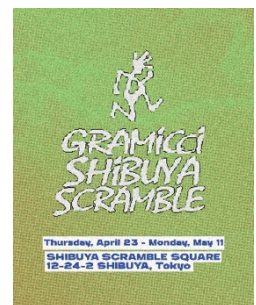
◀ TOPIC⑦ ▶ POP UP / ショップ情報

■2階 Space2 : Gramicci

定番商品の新色販売や購入者限定オリジナルバッグを配布します。
26年春夏シーズンの最新ビジュアルと共にブランドの世界観を体験できる特別な空間になっていますので、ぜひお越しください。
※オリジナルバッグの配布は数量限定

【期間】4月23日(木)～5月11日(月)

【公式サイト】https://www.instagram.com/gramicci_jp/



■1階 TOKYU Foodshow EDGE Event Stage1 : BELTZ

コーヒー、紅茶はもちろん、黒胡椒や岩塩をかけてお酒とも楽しめる大人なチーズケーキ。
ベルツこだわりの“ふわトロ”バスクチーズケーキで、楽しいひと時をお過ごしください。

【期間】4月23日(木)～5月13日(水)

【Instagram】https://www.instagram.com/beltz_tokyo/



■ 1階 ecute EDITION OKASHI connect : バニラージュ

幼い頃から誰もが慣れ親しんできたフレーバー“バニラ”。
そんな身近な素材でも、実は本物の香りを知る人は少ないのではないのでしょうか。
忙しく日々を過ごすあなたに、バニラの甘い香りで極上の癒し時間をお届けします。
バニラスイーツ専門ブランドならではの、多彩なラインアップを取り揃えました。

【期間】4月28日(火)～5月13日(水)

【公式サイト】<https://store.wakaoseika.co.jp/pages/vanillage>



■ 6階 +Q BEAUTY Event Stage6A : Coralhaze

<Coralhaze>は、内面に秘めた“自分らしい美しさ”をそっと引き出す、
センシュアル・カラーメイクブランドです。
ブランドが持つカラフルでありながらピュアな世界観は、
「TOMORROW×TOGETHER」のメンバーBEOMGYUさんの洗練された
ビジュアルと見事に調和しており、大きな支持を集めています。

【期間】4月30日(木)～5月6日(水・休)

※最終日は20時まで

【公式サイト】https://www.instagram.com/coralhaze_jp/



■ 6階 +Q BEAUTY Event Stage6B : MITO TOKYO

独自の感性で手元をクリエイトする、マニキュアブランド<MITO TOKYO>。
新作 2026 SUMMER COLLECTION を先行ローンチ。
自分と世界の境界に、心地よい色彩のレイヤーを。
ノイズを和らげる夏の質感が、日常を静かに塗り替えます。
今を生きるあなたに向けた、「傑作」を取り揃えています。

【期間】4月30日(木)～5月6日(水・休)

※最終日は20時まで

【Instagram】<https://www.instagram.com/mitonail.official/>



<渋谷スクランブルスクエア 概要>

名称：渋谷スクランブルスクエア／SHIBUYA SCRAMBLE SQUARE
事業主体：東急(株)、東日本旅客鉄道(株)、東京地下鉄(株)
所在地：東京都渋谷区渋谷2丁目24番12号
用途：事務所、店舗、展望施設、駐車場など
延床面積：第Ⅰ期(東棟)約181,000㎡、第Ⅱ期(中央棟・西棟)約95,000㎡
階数：第Ⅰ期(東棟)地上47階 地下7階、第Ⅱ期(中央棟)地上10階 地下2階、
(西棟)地上13階 地下4階
高さ：第Ⅰ期(東棟)229.7m、第Ⅱ期(中央棟)約61m、(西棟)約76m
設計者：渋谷駅周辺整備計画共同企業体
※(株)日建設計、(株)東急設計コンサルタント、(株)JR東日本建築設計、メトロ開発(株)
デザイナー・アキテクト：(株)日建設計、(株)隈研吾建築都市設計事務所、(有)SANAA事務所
運営会社：渋谷スクランブルスクエア(株)
※東急(株)、東日本旅客鉄道(株)、東京地下鉄(株)の3社共同出資
開業/完成：第Ⅰ期(東棟)2019年11月1日開業
第Ⅱ期(中央棟・西棟)2031年度完成(予定)
URL：<https://www.shibuya-scramble-square.com>



▲渋谷スクランブルスクエア(東棟)

<本件に関する報道関係者さまからのお問合せ先>
渋谷スクランブルスクエア PR事務局 (株式会社サニーサイドアップ内)
担当：川上(080-4652-1674)、葛山(080-4417-9759) E-mail：scramble_square_pr@ssu.co.jp