

2026年4月14日(火)
渋谷スクランブルスクエア株式会社

SHIBUYA SKYの眺望とアートフラワーが融合。

5つのゾーンで天候の移ろいをアートフラワーで表現した、花と雲が溶け合う没入型幻想空間

「Flowing Flowers | 想像が花ひらく、天空回廊」5月14日(木)より開催

「渋谷スクランブルスクエア」の14階・45階・46階・屋上に位置する展望施設「SHIBUYA SKY」は、初夏を彩る期間限定の特別イベント「Flowing Flowers | 想像が花ひらく、天空回廊」を46階 SKY GALLERYにて2026年5月14日(木)～6月30日(火)の期間で開催します。



渋谷上空 229m、空にもっとも近い展望回廊「SKY GALLERY」が、初夏の期間限定で、花と雲が溶け合う没入型の幻想空間へと生まれ変わります。本イベントでは、綿雲、うろこ雲、積乱雲、雨雲、入道雲という5つの雲をモチーフにしたアートフラワーと、光の演出によって、空の天候の移ろいをたどる体験を構成しました。回廊に一步足を踏み入れると、そこには綿雲のようにやわらかな光に包まれた空間が広がります。進むにつれて、うろこ雲の繊細なリズムが天井に広がり、やがて躍動する積乱雲が立ち上がります。さらに奥には、雨雲を思わせる静かな陰影の中へ。そして最後には、入道雲の向こうに差し込む光が空間を満たし、虹のような色彩が立ち上がります。

花なのか雲なのか、その境界が曖昧になる空間の中で、視界の奥には実際の空が重なり合います。歩くたびに景色が変わり、立ち止まるたびに異なる空と出会う。ただ「見る」展示ではなく、空と花のあいだを巡る、ここだけの体験をお楽しみください。

POINT① : 46階 屋内展望回廊 SKY GALLERY

「Flowing Flowers | 想像が花ひらく、天空回廊」

花のような雲、雲のような花——渋谷上空 229m の回廊が、5つの空模様を巡る没入空間に変貌。

POINT② : 46階 Paradise Lounge

春らしさ満開の期間限定ドリンクが登場！

「Flowing Flowers | 想像が花ひらく、天空回廊」に合わせ、華やかな味わいの期間限定メニューが登場。

POINT③ : 屋上展望空間 SKY STAGE

THE ROOF SHIBUYA SKY

東京を代表する高層ビル群を一望できる絶景とともにドリンクやスナックをお楽しみいただけるルーフトップバーが今年も期間限定でオープン。

POINT④ : 屋上展望空間 SKY STAGE

MUSIC BAR SELECTION vol.1

渋谷に根を張るレコードショップを舞台に展開してきた「ROOFMIX」が「MUSIC BAR SELECTION」へとリニューアル。



▲「Flowing Flowers」展示イメージ
昨年の様子

「Flowing Flowers | 想像が花ひらく、天空回廊」開催概要

- イベント名: 「Flowing Flowers | 想像が花ひらく、天空回廊」
 - 開催期間: 2026年5月14日(木) ~ 6月30日(火)
 - 開催場所: SHIBUYA SKY 46階 SKY GALLERY
 - 観覧方法: イベント当日の SHIBUYA SKY 入場チケットか年間パスポートをお持ちの方は、どなたでもご覧いただけます
 - チケット販売開始日: 2026年4月30日(木) より順次販売
 - 特設サイト: https://www.shibuya-scramble-square.com/sky/flowing_flowers/
- ※SHIBUYA SKY 入場チケットは数に限りがございます。ご希望のチケットが完売の場合は購入いただけません
※イベント会期中、特別営業日は通常のご観覧や SHIBUYA SKY PASSPORT のご利用ができない場合がございます

POINT① 渋谷上空 229m の回廊が、5つの空模様を巡る没入空間に変貌

2024年夏、2025年春と、渋谷上空からの眺望とアートフラワーが織りなすハーモニーをお届けしてきた「Flower View」シリーズ。2026年初夏、その世界観をさらに進化させ、花と雲と天候の移ろいをテーマにした没入型空間「Flowing Flowers | 想像が花ひらく、天空回廊」(以降、本イベント)として、新たな体験をお届けします。

綿雲、うろこ雲、積乱雲、雨雲、入道雲、5つの雲をモチーフにしたゾーンが、それぞれのテーマに沿った半透明フアブリックと光の演出で、天空に広がる幻想的な空間を創り出します。

■ZONE①: 綿雲【Cotton Clouds】 / テーマ: 晴れ

やわらかく浮かぶ大きな花卉が天井を覆い、来場者をそっと包み込む。グラデーションに染まった綿雲の中へ、静かに没入していく。天空回廊の旅は、穏やかな晴れの空からはじまります。



■ZONE②: うろこ雲【Mackerel Sky】 / テーマ: 風

布が束になって折り重なり、風の流れがそのままかたちになったような空間。通り抜けるたびにリズムが生まれ、花卉を運ぶ空気の動きを全身で感じます。



■ZONE③: 積乱雲【Thunderheads】 / テーマ: 嵐

筒状に幾重にも積み重なった布が、垂直にせり上がる積乱雲の圧力を表現。天井に向かって伸び続ける白い塔の前で、思わず立ち止まり、空を見上げる体験です。



■ZONE④：雨雲【Rain Clouds】／テーマ：雨

宙を漂う布の間から、ビーズや透明な雫が静かに垂れ下がる。雨の中に佇むような、しっとりとした静けさ。嵐を抜けた先にある、息をつくひととき。



■ZONE⑤：入道雲【Towering Clouds】／テーマ：虹

オーロラフィルムが虹色に輝き、球状の塊が光を弾く。サークル型のフォトスポットが来場者を迎え、空の旅の終着点を華やかに彩ります。



※イラストはイメージです

【参考：2025年春開催「Flower View | 花ひらく、天空の庭」】

記録映像：<https://www.youtube.com/watch?v=wcUqhktHCQk>



アートフラワー監修

■mimosa



花や植物をモチーフにし、一つ一つ手作りされた紙のアートで、空間装飾を手がけるフラワークリエイションスタジオ。見る人に新しい視点を与える作品をテーマとし、メンバーそれぞれが学んだ分野を活かしながら制作している。

HP <https://mimosa-design.com>
Instagram https://www.instagram.com/mimosa_design/

■株式会社グリーンディスプレイ



グリーンディスプレイは、商空間やオフィス空間などのひとびとが集う場所に、植物を用いた環境演出や季節や旬を表現する空間演出を提案企画から施工、メンテナンスまで一貫して行う。都市生活の中で植物のある空間の心地よさや、移り変わる季節の楽しみを、出来るだけ多くのひとびとに感じていただけることを目標とし、時代性や地域性を生かしたコンセプチュアルな空間づくりを目指している。

HP <https://www.green-display.co.jp/>
Instagram https://www.instagram.com/green_display/

POINT②：「Flowing Flowers | 想像が花ひらく、天空回廊」開催記念 限定ドリンク

本イベント開催を記念し、46階 Paradise Lounge では5月14日（木）～6月30日（火）の限定メニューをご用意しました。本イベントの鑑賞とともに、この時期だけの華やかな味わいをお楽しみください。

・ベルローズ スパークル

ローズシロップにレモンの爽やかな酸味を合わせ、ミックスベリーとソーダで仕上げた華やかなモクテル。仕上げにバラとレモンスライスを添え、シャイニーパウダーを振りかけ、きらめく一杯に。
販売価格：980円(税込)

・ロク ブロッサム フィズ

日本のクラフトジン「六」に、エルダーフラワーの優しい甘みを重ねたフローラルソーダ。繊細で爽やかな香りと透明感のある味わいに、ふわっとアリッサムを可憐なアクセントを添えて。
販売価格：1,300円(税込)



▲(左) ベルローズ スパークル (右) ロク ブロッサム フィズ

POINT③：「THE ROOF SHIBUYA SKY」2026年も期間限定 OPEN！



ルーフトップバー「THE ROOF SHIBUYA SKY（ザ・ルーフ 渋谷スカイ）」を、2026年4月29日（水・祝）～12月25日（金）の期間限定でオープンします。「THE ROOF SHIBUYA SKY」は、屋上展望空間「SKY STAGE」にて、東京を代表する高層ビル群を一望できる絶景とともに、ソファ席やスタンディングテーブルでドリンクやスナックをお楽しみいただけるルーフトップバーです。

ドリンクメニューも、渋谷区代々木の都市型ブルワリー「Y.Y.G. Brewery」とともに開発した「THE ROOF SHIBUYA SKY」オリジナルのクラフトビールから、夜景に映えるカクテル、ソフトドリンクなど新メニューを含む、多様なラインアップをご用意しております。

また、5月14日からの期間限定ドリンク「FLOWER CLOUD SPARKLE（フラワークラウドスパークル）」は、本施設で5月14日（木）～6月30日（火）まで開催中のイベント「Flowing Flowers | 想像が花ひらく、天空回廊」をイメージし、わたがしにスパークリングドリンクを注ぐと、きらめく液体の中から、バラの花びらが浮かび上がります。

スナックはトリュフポテトスナックなど、夜景やお酒に合うスナックを揃えております。渋谷スクランブルスクエアの地下一階にも店舗を構える紀ノ国屋のスナックをお楽しみいただける「KINOKUNIYA SELECTION」も昨年に続きご用意しました。ぜひこの機会にお楽しみください。



▲FLOWER CLOUD SPARKLE
(フラワークラウドスパークル)

<THE ROOF SHIBUYA SKY 概要>

名称： THE ROOF SHIBUYA SKY (ザ・ルーフ 渋谷スカイ)
 フロア： 屋上展望空間「SKY STAGE」内
 営業期間： 2026年4月29日(水・祝)～2026年12月25日(金) 予定
 営業時間： 16:00～22:00 (L.O. 21:30)

※8月 : 17:00～22:00(L.O. 21:30)
 11月・12月 : 15:00～21:00(L.O. 20:30)
 ※最新の営業時間は渋谷スカイ公式WEBサイトを
 ご確認ください

座席数： ソファ 38席 (要予約)
 スタンディングテーブル 8席
 ※入場はソファ席のみ日付・時間指定のチケット制となり、
 席数限定での販売です。

特設サイト：<https://www.shibuya-scramble-square.com/sky/the-roof/>



▲「THE ROOF SHIBUYA SKY」バーカウンター

<料金>

ソファ席のチケットは2名様以上からの販売・ご利用は時間指定の入替制 (毎時間0分から50分)

(料金はすべて税込)

セット名	THE ROOF SEAT & STANDARD SET (ザ・ルーフ シート & スタンダード セット)	THE ROOF SEAT & CHAMPAGNE SET (ザ・ルーフ シート & シャンパン セット)
金額	7,000 円/1 名	8,000 円/1 名
内容	<ul style="list-style-type: none"> ・SHIBUYA SKY 入場チケット ・チャージ料 (ソファ席) ※時間指定の入替制 (毎時間0分から50分) ・アルコール/ソフトドリンク 2品 ・スナック 1品 ※シャンパンをのぞく 	<ul style="list-style-type: none"> ・SHIBUYA SKY 入場チケット ・チャージ料 (ソファ席) ※時間指定の入替制 (毎時間0分から50分) ・シャンパン (ミニボトル) 1本 ・スナック 1品 

※その他、アラカルトメニューもご用意しております (入場チケット料別途)

●アルコール 1,000 円～ ●ソフトドリンク 800 円～ ●スナック 700 円

※ご飲食は指定されたエリアのみで可能です

**THE ROOF
SHIBUYA SKY**

★MUSIC BAR SELECTION vol.1



RECORD STORE SELECTION として、渋谷に根を張るレコードショップを舞台に展開してきた「ROOFMIX」が、「MUSIC BAR SELECTION」としてリニューアルします。

記念すべき1回目は、渋谷・並木橋エリアに2026年3月6日オープンしたミュージックバー「PASS.TOKYO」による選曲でお届けします。「PASS.TOKYO」は日本屈指のサウンドシステムを誇る、テクノ・ハウス専門店「VENT」チームが手がけるミュージックバー。ジャズを軸にジャンルを横断する選曲が特徴。クラブや自宅、ヘッドフォンでは得られない大型ピュアオーディオによる音楽体験を気軽にお楽しみいただけます。日本トップクラスのバーテンダー監修のカクテルと、ソムリエ常駐の豊富なナチュラルワインも魅力です。

※4月28日（火）14時より Spotify にて配信を開始します



▲PASS.TOKYO

■PASS.TOKYO

住 所：150-0002 東京都渋谷区渋谷 3-15-2 F93 Shibuya II 3F

インスタ：<https://www.instagram.com/pass.tokyo/>

■THE ROOF MIX アーカイブページ

<https://the-roof-mix.notion.site/THE-ROOF-MIX-SHIBUYA-SKY-12cbc9bd521f4b789808ab36e472b927>

SHIBUYA SKY について

■SHIBUYA SKY

本施設は、14階～45階の移行空間「SKY GATE」、日本最大級の屋上展望空間「SKY STAGE」、46階の屋内展望回廊「SKY GALLERY」の3つのゾーンで構成されています。渋谷最高峰の地上229mから広がる360度の景色を眺めるにとどまらず、一連の体験を通じて知的好奇心を刺激し、想像力を育む展望装置です。

名 称：SHIBUYA SKY

フ ロ ア：14階（チケットカウンター）、45階・46階（屋内展望施設）、屋上（屋上展望空間）

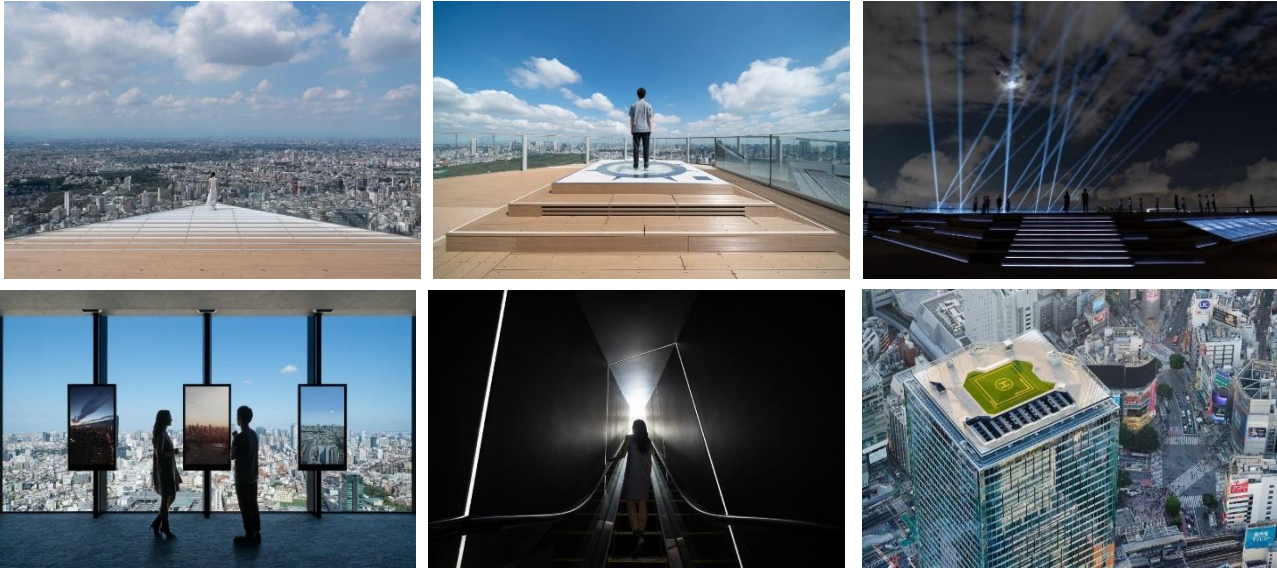
高 さ：地上229m

営業面積：屋上展望空間 約2,500㎡、屋内展望施設 約3,000㎡

営業時間：10:00～22:30（最終入場21:20）※最新の営業時間は公式WEBサイトをご確認ください

休 館 日：元日（※臨時休館日あり）

公式WEBサイト：<https://www.shibuya-scramble-square.com/sky/>



<ご入場にあたってのお願い>

※SHIBUYA SKYは、地上229mの屋上展望空間を有する施設です

※お客さまの安全確保のため、持込み禁止物や禁止行為のルールを定めています

※詳しくは、公式WEBサイト <https://www.shibuya-scramble-square.com/sky/ticket/#sec-note>

館内にて掲示している案内サインなどをご確認ください

※ルールをお守りいただけない場合、ご入場のお断りやご退場をお願いする場合があります

<施設およびチケットに関するお問合せ先>

SHIBUYA SKYお問い合わせ窓口 TEL：03-4221-0229（受付時間10:00～20:00）

<渋谷スクランブルスクエア 概要>

- 名 称： 渋谷スクランブルスクエア／SHIBUYA SCRAMBLE SQUARE
 事業主体： 東急(株)、東日本旅客鉄道(株)、東京地下鉄(株)
 所 在： 東京都渋谷区渋谷2丁目24番12号
 用 途： 事務所、店舗、展望施設、駐車場など
 延床面積： 第Ⅰ期（東棟）約181,000㎡、第Ⅱ期（中央棟・西棟）約96,000㎡
 階 数： 第Ⅰ期（東棟）地上47階 地下7階、
 第Ⅱ期（中央棟）地上10階 地下2階、（西棟）地上13階 地下5階
 高 さ： 第Ⅰ期（東棟）229.7m、第Ⅱ期（中央棟）約61m、（西棟）約76m
 設 計 者： 渋谷駅周辺整備計画共同企業体
 ※(株)日建設計、(株)東急設計コンサルタント、(株)JR東日本建築設計、
 メトロ開発(株)
 デザイン・アール： (株)日建設計、(株)隈研吾建築都市設計事務所、(有)SANAA 事務所
 運営会社： 渋谷スクランブルスクエア(株)
 ※東急(株)、東日本旅客鉄道(株)、東京地下鉄(株)の3社共同出資
 開 業： 第Ⅰ期（東棟）2019年11月1日
 第Ⅱ期（中央棟・西棟）2031年度（予定）
 U R L： <https://www.shibuya-scramble-square.com>



▲渋谷スクランブルスクエア外観

<本件に関する報道関係者さまからのお問合せ先>
 渋谷スクランブルスクエア PR 事務局（株式会社サニーサイドアップ内）
 担当： 國井（080-9175-6108）、葛山（080-4417-9759）
 E-mail：scramble_square_pr@ssu.co.jp