

2026年6月4日(木)

渋谷スクランブルスクエア株式会社

酷暑を乗り切る限定グルメや、漫画『宇宙兄弟』とのコラボ企画を実施 「SCRAMBLE SUMMER 2026」6月25日(木)より開催

渋谷初出店となる鎌倉の人気パティスリーや話題のドーナツ店ほか、
夏のサンセットを彩る「SCRAMBLE MUSIC LOUNGE」も展開！

「渋谷スクランブルスクエア」(以下、本施設)は、「SCRAMBLE SUMMER 2026」(以下、本フェア)を2026年6月25日(木)から8月30日(日)まで開催します。



今年は、「この夏、いちばん光る自分に。」をテーマに、本施設での特別な体験を通じて、輝く自分に出会えるようなコンテンツを多数ご用意しています。

B2階から1階のフードフロア、およびレストラン・カフェでは、夏の食ニーズに合わせた「SUMMER グルメ〜酷暑のオトモ、どれにする?〜」を開催。「COOL」「HEALTHY」「POWER」の3つのテーマのもと、本施設でしか味わえない限定のひんやりスイーツやスタミナグルメが登場します。さらに期間中には、渋谷初出店となる鎌倉の人気パティスリー・カフェ<ゲンササキ ラ・ブティック・ドゥ・ユキノシタ・カマクラ>や、本施設初出店の話者のドーナツ専門店<モアドーナツ>が期間限定で登場し、夏のお出かけや手土産選びをお楽しみいただけます。

また、累計発行部数 3,500 万部超の人気漫画『宇宙兄弟』の世界観に没入できるスペシャルコラボレーションを実施するほか、夏のサンセットを心地よい音楽で彩る「SCRAMBLE MUSIC LOUNGE」など、夏を楽しむ特別な時間をお届けします。ぜひこの夏は、本施設で心満たされるグルメや体験を通じて、輝くあなたに出会ってください。

■「SCRAMBLE SUMMER 2026」概要

【開催期間】2026年6月25日(木)～8月30日(日)

※各コンテンツの開催期間は異なります

【テーマ】この夏、いちばん光る自分に。

【公式サイト】<https://www.shibuya-scramble-square.com/>



≪TOPIC①≫SUMMER グルメ～酷暑のオトモ、どれにする?～を開催!

多様化する夏の食ニーズを「COOL」「HEALTHY」「POWER」の3つのテーマに分類し、各ショップが今夏イチオシのメニューを展開します。

今年の夏も厳しい暑さが予想される中、暑さを心地よく和らげる冷たい「COOL」、体調管理を支える身体に優しい「HEALTHY」、スタミナをチャージする「POWER」といった、本施設ならではのバリエーション豊かなラインアップが勢ぞろい。天候や暑さを気にせず快適に過ごせる涼しい館内で、限定メニューをぜひお楽しみください。

また、期間中、東京都渋谷区の最高気温が35°Cを超える日にグルメクーポンを配信します。ぜひ渋谷スクランブルスクエアアプリをダウンロードの上、SUMMER グルメをお楽しみください。



■SUMMER グルメ～酷暑のオトモ、どれにする?～概要

【開催期間】6月25日(木)～7月15日(水)

<グルメクーポン 詳細>

【配信条件】気象庁が発表する天気予報において、東京都渋谷区の前日17時時点における翌日の最高気温が35°Cを超えている場合、翌日に渋谷スクランブルスクエアアプリにてクーポンを配信

【対象条件】渋谷スクランブルスクエアアプリのダウンロード&会員登録

【クーポン内容】500円(税込)以上のお買いもので350円オフ

【対象店舗】渋谷スクランブルスクエア フード&スイーツ・レストラン&カフェ全店

【利用期限】クーポン配信日当日限り有効

【配信枚数】先着100枚に達し次第終了

[COOL]

SMITH TEAMAKER/4階/「オレンジ&チャイのバニラサンデー」



オレンジとチャイを合わせたバニラサンデーは、スパイスの香りと果実の甘みが重なり合い、ゆっくり味わいたくなる一品。サンデーグラスの中に、春から初夏の色が幾重にも重なり、季節のオレンジのジュースでやさらかな酸味と、心落ち着く芳醇なスパイス、そしてバニラアイスのなめらかさがひとつに溶け合います。

1,210円(税込)/イートインのみ

UP Noodle/TOKYU Foodshow EDGE B2階/「冷やしトムヤムフォー」



爽やかな酸味とピリッとした辛さが特徴のトムヤムスープを、冷やしフォーでさっぱりと仕上げました。プリプリのエビ、ゆで卵、トマト、パクチー、きゅうり、赤玉ねぎを彩りよくトッピング。暑い季節でも食べやすく、食欲をそそる一杯です。

1,100円(税込)/渋谷スクランブルスクエア限定

[HEALTHY]

つるとんたん UDON NOODLE Brasserie/13階/「 Grillチキンと夏野菜サラダのおうどん」



冷たいおうどんに、香ばしく焼き上げた Grillチキンとトマト、スイートコーンなど彩り豊かな夏野菜をたっぷり使用。暑い季節にぴったりな、ヘルシーで満足感ある一杯です。

1,780円(税込)/イートインのみ/渋谷スクランブルスクエア限定

ANNA'S by Landtmann/6階 +Q BEAUTY/「ANNA'S アサイーボウル」



スーパーフルーツのアサイーとミックスベリーのアサイーボウル。フルーツ、ココナッツ、コーンフレークに、ナッツも添えました。軽食としても大満足のアサイーボウルです。

1,680円(税込)/イートインのみ/渋谷スクランブルスクエア限定

[POWER]

お好み たまちゃん/13階/「たまちゃんデラックス焼き」



具材は、豚肉、キャベツ、エビ、イカ、天かす、すじこんにやくなどを使用した贅沢なお好み焼きです。たまちゃんのお好み焼きはフワフワ食感で粉っぽさを感じないのが特徴的です。

1,680 円(税込)/イトインのみ

天ぷら 天寅/13階/「天寅丼」



当店1番人気の天寅丼。ナス、キス、甘唐辛子、カボチャ、イカ、エビ×2の天ぷらをご飯の上に乗せたパワーメニューにぴったりな具沢山の天丼です。お好みで卓上の追加タレやカレー塩、抹茶塩、岩塩などで味わいの変化もお楽しみ頂けます。

1,800 円(税込)/イトインのみ/渋谷スクランブルスクエア限定

◀TOPIC②▶ 人気漫画『宇宙兄弟』とのコラボレーションイベント開催決定！

「渋谷スクランブルスクエア」と人気漫画「宇宙兄弟」が、待望の再コラボレーションを果たします。

宇宙と地上の間、「宙間」に位置する本施設にて、「宇宙兄弟」の登場人物たちが感じた、抑えきれない胸の高鳴りを体感できる特別なコンテンツをご用意しました。日常の「重力」から解放される、ここでしか味わえない未知の新たなドキドキ。この夏、「宙間」で新しい自分に出会う瞬間を体験してみませんか。

■概要

- 【タイトル】渋谷スクランブルスクエア×宇宙兄弟
渋谷宙間学校 ～問いに、出会う。ドキドキに、出会う。～
- 【開催期間】8月3日(月)～8月23日(日)
- 【開催場所】SHIBUYA SKY、12階 イベントスペース Scene12、
9階 TULLY'S COFFEE commu square 内 SCRAMBLE books &

※イベントの詳細は7月9日(木)にリリース配信予定です

※各コンテンツの開催期間は異なります



◀TOPIC③▶ SCRAMBLE MUSIC LOUNGE

今年も、夏のトワイライトタイムに彩りを添える、ミュージックラウンジが期間限定で登場。スクランブル交差点を見下ろせる背景とともに、日替わりでDJがプレイするGOOD MUSICをお楽しみいただけます。

今回は、2年ぶりに<INCredible COFFEE>が限定出店し、代名詞でもある「PUBLIC RECORDING」も開催します。前回からさらに進化したコラボレーションにもご注目ください。

※「SCRAMBLE MUSIC SHOW」は、日本のミュージックカルチャーの中心地である渋谷の街らしく、さまざまなものと音楽を組み合わせ、混じり合うことにより生みだされる最旬の音楽イベント。本施設の開業時より展開。



【開催日時】7月16日(木)～7月31日(金) 各日 11:00～19:00

【開催場所】12階 イベントスペース Scene12

【公式HP】<https://cms.shibuya-scramble-square.com/sms/>

【参加条件】どなたでも無料でご参加いただけます

<アーティストプロフィールについて ※一部抜粋>

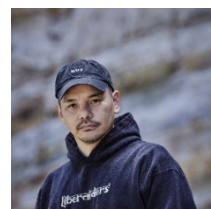
DJ SHOTA ※PUBLIC RECORDING 出演

DJ、ターンテーブルリスト。2020年からスタートさせた「Mellow Works」は美しい旋律を軸に、ヒップホップやジャズ、ソウルのエッセンスを感じさせるディープなサウンドをテクニカルにミックスした珠玉のプロジェクト。稀有な存在感とパフォーマンスが評判を呼び、現在はアジア各国でも定期的にツアーを開催している。



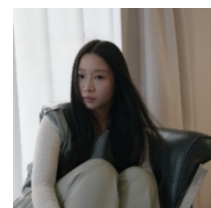
DJ MITSU THE BEATS ※PUBLIC RECORDING 出演

仙台を拠点に活動するヒップホップグループ GAGLE のDJ/ビートメイカー/プロデューサー。90年代より活動を開始し、ジャズ、ソウル、ヒップホップを独自の感性で融合させた温かく奥行きのあるサウンドで、日本を代表するビートメイカーの一人として国内外から高い評価を受けている。



Haruy ※ライブパフォーマンス出演

東京を拠点に活動する神奈川県出身のシンガーソングライター。学生時代にバンド「Tasty」を結成し、Ba.&Vo.とソングライティングを担当。2022年、HSU (Suchmos/Hayata Kosugi) プロデュースの「Swimmer」でソロデビュー。2024年には東名阪ツアーを開催し、大型フェス出演などライブ、そしてDJ活動も精力的に行なっている。

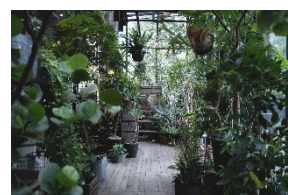


<空間装飾について>

空間装飾は渋谷スクランブルスクエア9階<garage SHIBUYA>が担当。都会的で洗練されながらも、こころがホッと空間を演出します。

9階 garage SHIBUYA

「植物と暮らす」がコンセプトの愛知県豊橋市に本店を置く園芸店。空間ディスプレイを得意とし、さまざまな観葉植物の取扱いがある。鉢にフォーカスした店舗として、専門メーカーや作家物の鉢を常時1,000点ほど展示販売している。



<出店者について>

INCredible COFFEE

2020年2月に開業。

本店である高円寺を中心に店舗展開をしており、ロゴマークは上から野球のグラウンドを見下ろしている。地元を大事にして目の前にいる人たちにコーヒーを淹れ続けている。



INCredible COFFEE
Koenji

◀TOPIC④▶POP UP / イベント情報

■4階 Space4 : CAFUNE

香港で誕生したモダンバッグブランド。2026SSの新作お披露目と、一部商品の先行販売を行います。新作を記念した特別展示を通じて、ブランド哲学とクラフトマンシップを体験いただける貴重な機会です。ブランド代表作から新作まで、ぜひお手にとってご覧ください。



【開催日時】6月4日(木)～8月2日(日)

【Instagram】<https://www.instagram.com/cafune.official/>

■1階 TOKYU FoodShow EDGE Event Stage 1 :

渋谷初出店

ゲンササキ ラ・ブティック・ドゥ・ユキノシタ・カマクラ

鎌倉に根ざし、手作りに拘り、奇をてらわず、シンプルで食べやすいお菓子たちを堪能ください。アニバーサリーからお土産菓子までさまざまなお菓子を展開しています。



【開催日時】8月6日(木)～8月12日(水)

【公式サイト】<https://yukinoshita.info/>

■1階 Space1 : モアドーナツ

シブスク初出店

素材のひらめきが生んだ「ふんわり」&「もっちり」の新食感。自慢のとろけるクリームが会ったことのないおいしさに誘います。



【開催日時】7月30日(木)～8月12日(水)

【Instagram】https://www.instagram.com/more.donut_shop/

◀TOPIC⑤▶ 渋谷スクランブルスクエアアプリ 新規入会キャンペーン

渋谷スクランブルスクエアアプリが6月23日(火)にリニューアルします。クレジットカード登録によるキャッシュレス決済機能の提供が終了し、お客さまのお好きな決済手段のご利用でポイントが貯まります。さらに年間のお買い上げ金額に応じたランク制度を新設し、ランクごとのポイント付与率・ランクに応じたサービス特典をお届けします。

リニューアルを記念し、新規会員登録で500円引きクーポンがもらえる新規入会キャンペーンを開催します。また、既存会員のお客さまに向けた移行ありがとうございますキャンペーンも同時開催します。ぜひこの機会に渋谷スクランブルスクエアアプリをダウンロード・会員登録のうえ、お買い物をお楽しみください。



<新規入会キャンペーン 詳細>

【対象条件】渋谷スクランブルスクエアアプリのダウンロード&会員登録

【クーポン内容】2,000円(税込)以上のお買い物で500円オフ

【対象店舗】渋谷スクランブルスクエア全店

【利用期限】2026年6月23日(火)~7月31日(金)

※その他クーポンとの併用はできません

<アプリ会員向け 移行ありがとうございますキャンペーン 詳細>

【対象条件】渋谷スクランブルスクエアアプリのアップデート&会員移行

【クーポン内容】1,000円(税込)以上のお買い物で500円オフ

【対象店舗】渋谷スクランブルスクエア全店

【利用期限】2026年6月23日(火)~7月31日(金)

※その他クーポンとの併用はできません

◀TOPIC⑥▶ 新店「BETWEEN by THE YOMOGI STAND」オープン！

“A modern ritual, rooted in nature.”をコンセプトに、代官山で話題の世界初よもぎ専門店「THE YOMOGI STAND」が「BETWEEN by THE YOMOGI STAND」として本施設7階にオープンします。“BETWEEN”には、自然と都市、人と人、時間と感覚、その“あいだ”を静かにつなぐ場所の意味が込められています。熊本・阿蘇産の自然栽培よもぎを使用したオリジナルドリンクを提供し、都市の中で自然と感覚に立ち返る時間を提案していきます。

オープンを記念し、渋谷スクランブルスクエアアプリで使える300円クーポンを配信しますので、ぜひこの機会によもぎドリンクをお楽しみください。



【開業日】7月3日(金)

※7月6日(月)よりフルメニューでの提供開始予定

【営業時間】11:00~20:00

【場所】7階

【Instagram】<https://www.instagram.com/theyomogistand/>



<オープン記念クーポン 詳細>

- 【対象条件】渋谷スクランブルスクエアアプリのダウンロード&会員登録
- 【クーポン内容】500円(税込)以上のお買いもので300円オフ
- 【対象店舗】7階 BETWEEN by THE YOMOGI STAND
- 【配信枚数】先着100枚に達し次第終了
- 【配信期間】2026年7月3日(金)～

<渋谷スクランブルスクエア 概要>

- 名称：渋谷スクランブルスクエア／SHIBUYA SCRAMBLE SQUARE
- 事業主体：東急(株)、東日本旅客鉄道(株)、東京地下鉄(株)
- 所在：東京都渋谷区渋谷2丁目24番12号
- 用途：事務所、店舗、展望施設、駐車場など
- 延床面積：第Ⅰ期(東棟)約181,000㎡、第Ⅱ期(中央棟・西棟)約95,000㎡
- 階数：第Ⅰ期(東棟)地上47階地下7階、
第Ⅱ期(中央棟)地上10階地下2階、(西棟)地上13階地下4階
- 高さ：第Ⅰ期(東棟)約229.7m、第Ⅱ期(中央棟)約61m、(西棟)約76m
- 設計者：渋谷駅周辺整備計画共同企業体
※(株)日建設計、(株)東急設計コンサルタント、(株)JR東日本建築設計、
メトロ開発(株)
- デザイン・行外：(株)日建設計、(株)隈研吾建築都市設計事務所、(有)SANAA事務所
- 運営会社：渋谷スクランブルスクエア(株)
※東急(株)、東日本旅客鉄道(株)、東京地下鉄(株)の3社共同出資
- 開業：第Ⅰ期(東棟)2019年11月1日開業
第Ⅱ期(中央棟・西棟)2031年度完成予定
- URL：<https://www.shibuya-scramble-square.com>



▲渋谷スクランブルスクエア東棟

<本件に関する報道関係者さまからのお問合せ先>

渋谷スクランブルスクエア PR 事務局 (株式会社サニーサイドアップ内)

担当： 國井(080-9175-6108)、切明(080-4652-4623) E-mail：scramble_square_pr@ssu.co.jp